

MOBIFEU 12 EN IMAGES

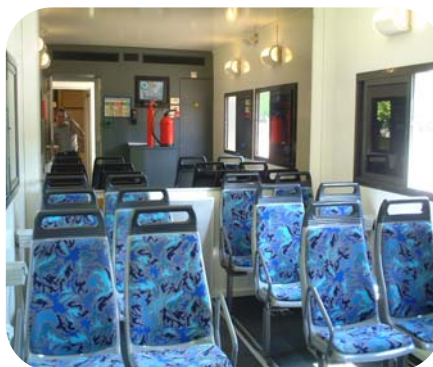


Véhicule climatisé, tout confort et respectant l'environnement

MOBIFEU 12, un véhicule de 17 mètres répartis sur deux zones distinctes et pouvant accueillir 12 stagiaires.



Exercices d'extinction sur feu réel de classe A et feu simulé de classe B



Salle théorique indépendante



Supports audio visuels, matériels de démonstration



Évacuation en zone enfumée avec parcours modulable

L'UTILISATION DE L'UNITÉ MOBILE MOBIFEU 12 NÉCESSITE :

- ⇒ Prise en charge de l'autorisation de stationnement par nos services,
- ⇒ Balisage du stationnement (si nécessaire) à effectuer par vos soins ou sur options,
- ⇒ Un emplacement de 25 m de long, 3 m de large et 4,10 m de hauteur, (poids total 22 tonnes),
- ⇒ Besoin en alimentation électrique : 2 prises de 220 volts, 16 ampères (autonomie possible par groupe électrogène embarqué au-delà de 50 mètres).